

# Zusammengehörendes erraten

**"Gleich und gleich gesellt sich gerne!"**, behauptet zumindest ein bekanntes Sprichwort. Ob das immer stimmt, wissen wir nicht, aber es gibt im Leben eine Menge Dinge, die einfach zusammengehören.

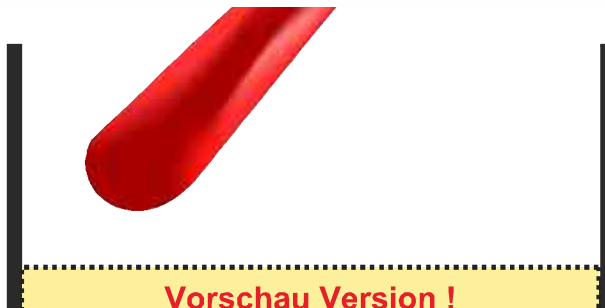
Wenn in einer Gaststätte ein Salzstreuer auf dem Tisch steht, steht meistens auch ein Pfefferstreuer daneben. Wer mit einem Bleistift zeichnet oder schreibt, braucht unweigerlich irgendwann einen Spitzer, wenn er in gewohnter Qualität weiterarbeiten will.

So lassen sich im Alltag unzählige Beispiele für Dinge finden, die zusammengehören oder gemeinsam verwendet werden.

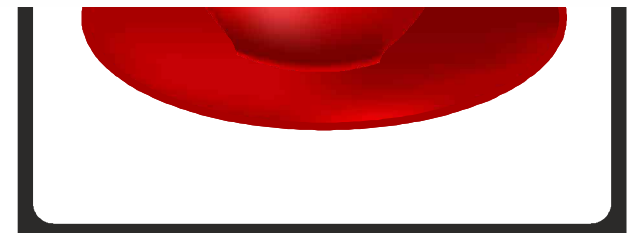
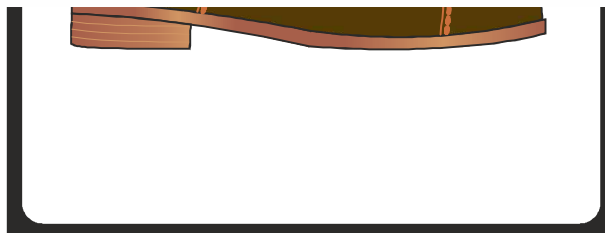
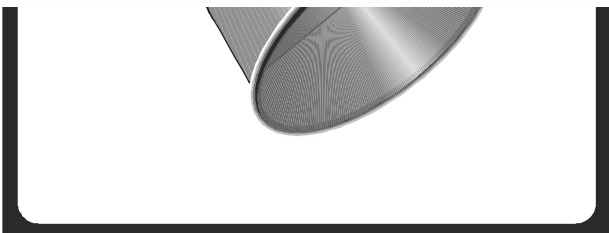
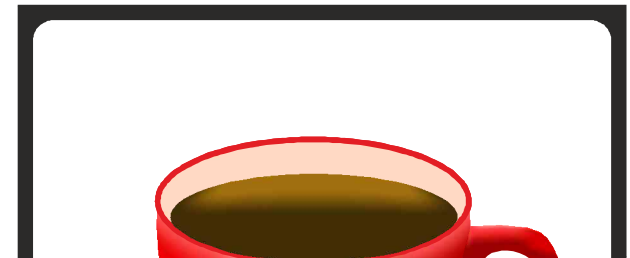
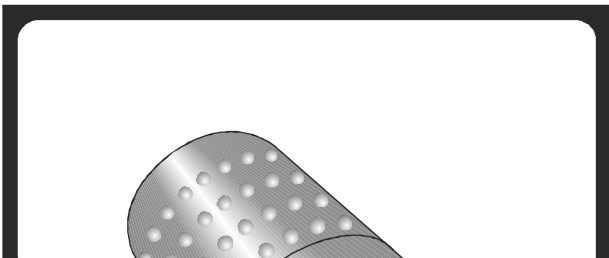
In dieser Aktivierung befinden sich **30 verschiedene Bilder, die immer einen passenden „Partner“ haben**. So gehört z.B. der Nussknacker zur Nuss und Schuhlöffel zum Schuh. Damit **ergeben sich 15 Bildpaare**, die alle etwas miteinander zu tun haben.

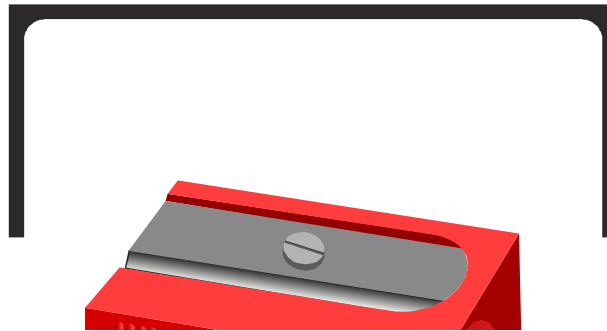
Auf der letzten Seite finden Sie die Übersicht der richtigen Zuordnungen.



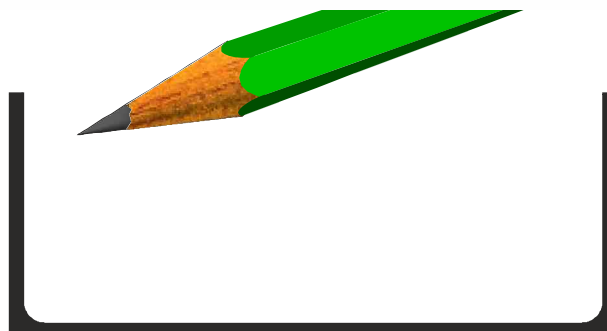
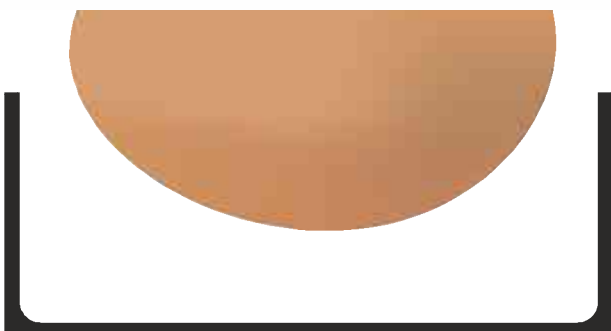


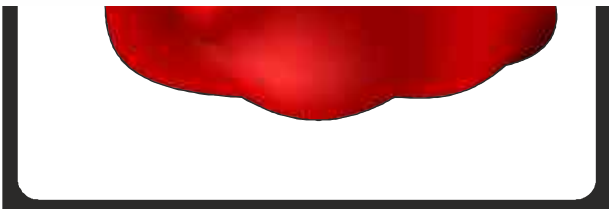
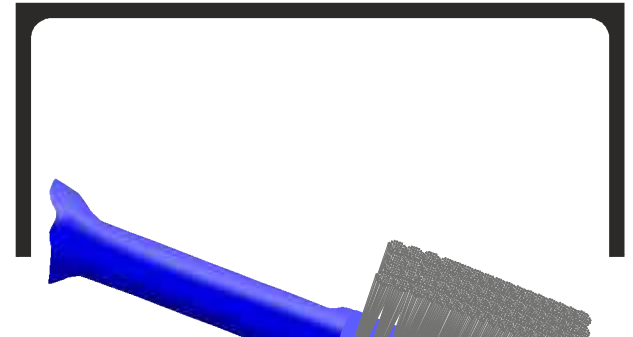
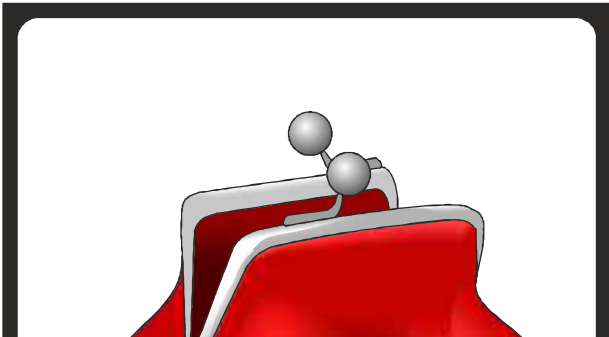
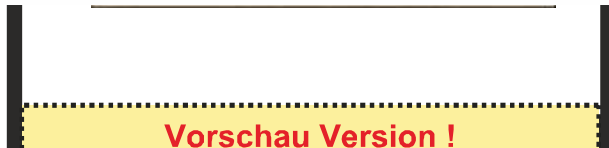
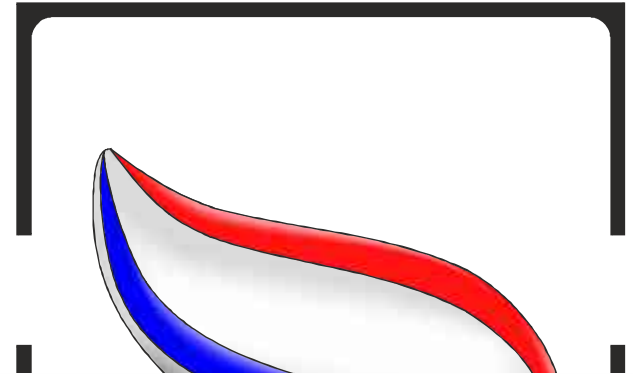
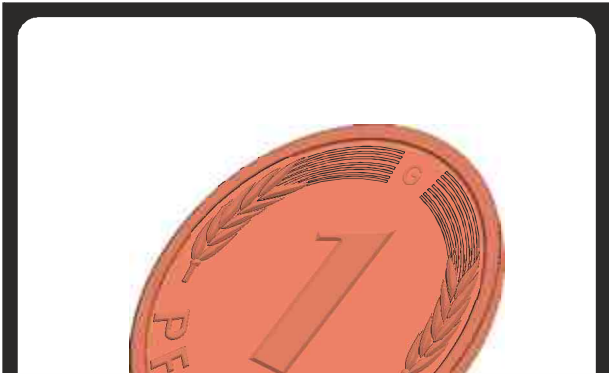
**Vorschau Version !**  
Die komplette Ausarbeitung erhalten  
Sie bei <http://www.aktivierungen.de>

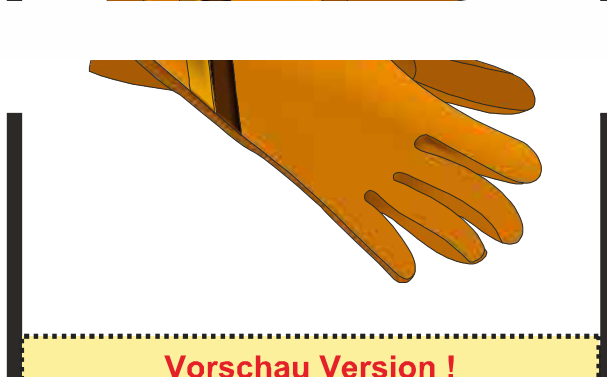
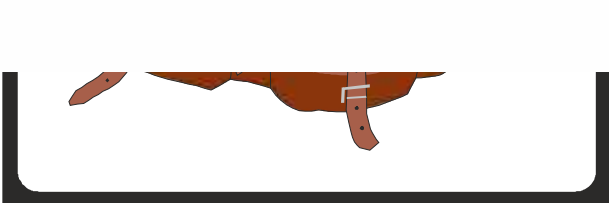
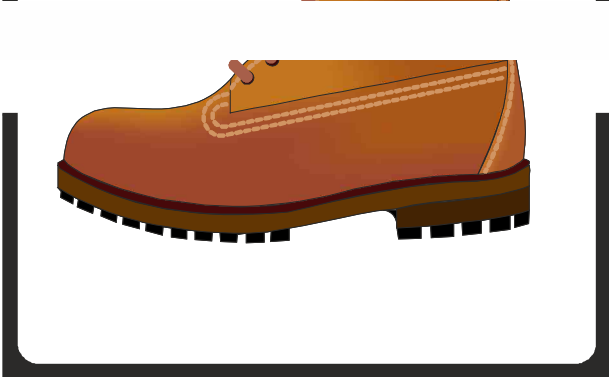
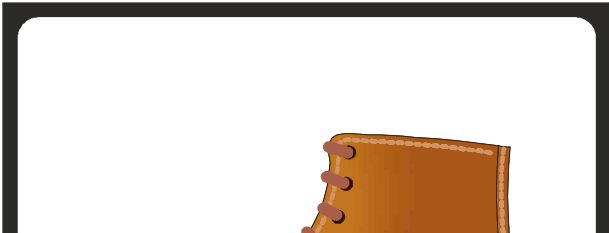




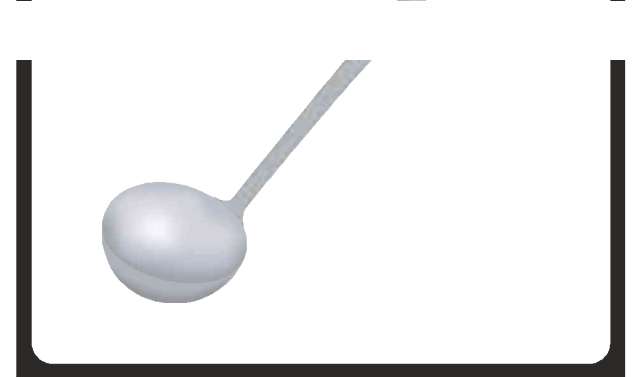
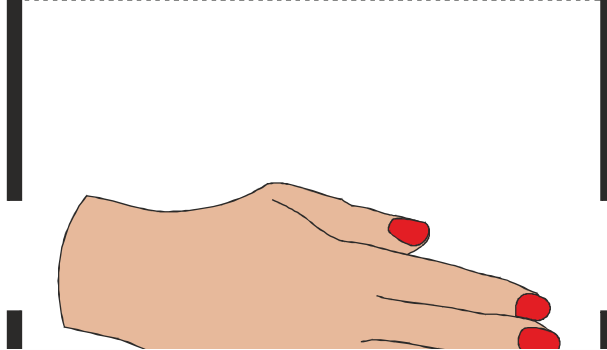
**Vorschau Version !**  
Die komplette Ausarbeitung erhalten  
Sie bei <http://www.aktivierungen.de>

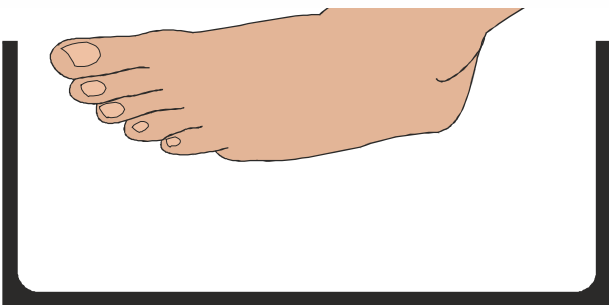




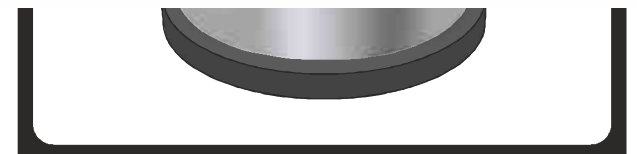
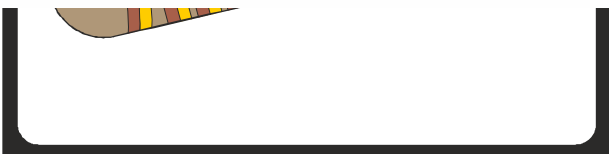
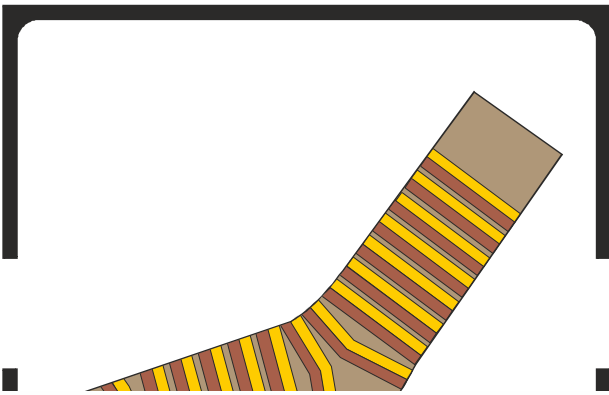


**Vorschau Version !**  
Die komplette Ausarbeitung erhalten  
Sie bei <http://www.aktivierungen.de>

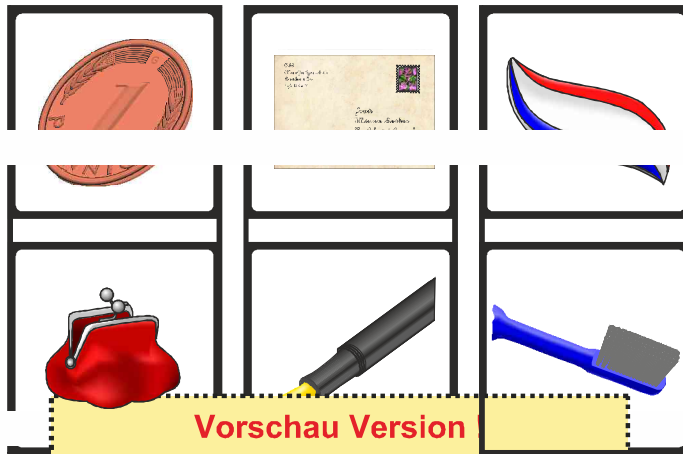
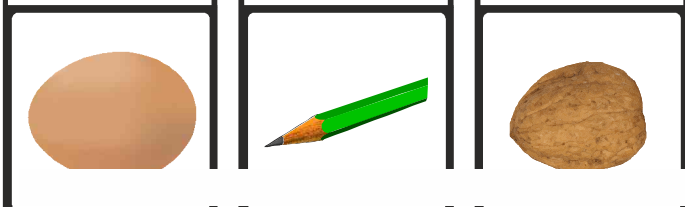




**Vorschau Version !**  
Die komplette Ausarbeitung erhalten Sie bei <http://www.aktivierungen.de>



# Auflösung



**Vorschau Version**  
Die komplette Ausarbeitung erhalten Sie bei <http://www.aktivierungen.de>

